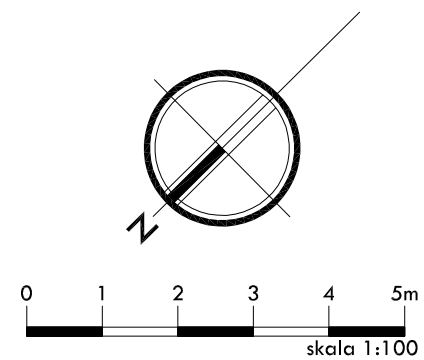
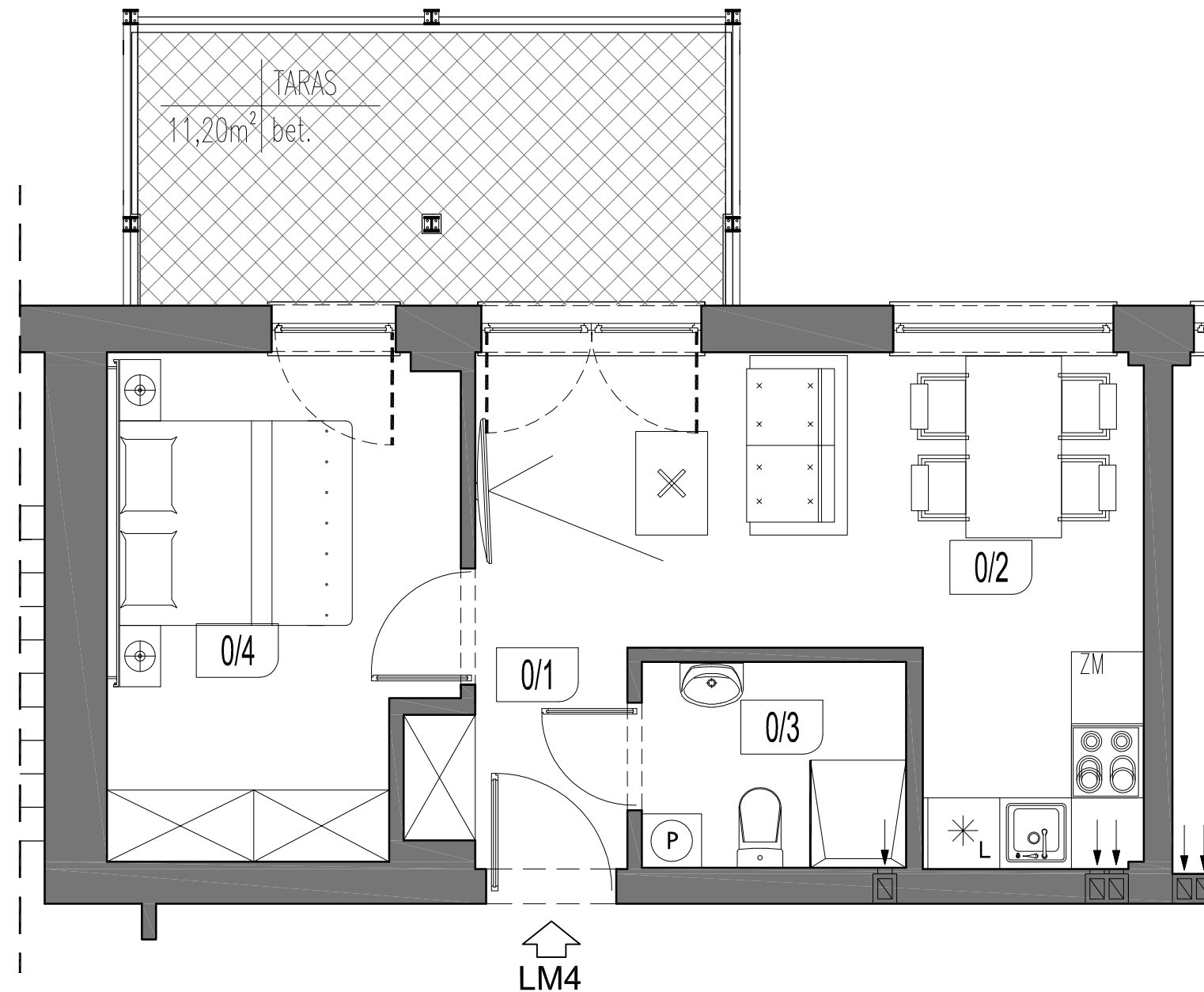


RZUT LOKALU MIESZKALNEGO NR 4 / UL. PRZEMYSŁOWA 4 / 89-600 CHOJNICE



BIURO SPRZEDAŻY:

adres:
ul. Przemysłowa 4
89-600 Chojnice

kontakt:
tel. 662 029 044
tel. 608 391 529

e-mail:
kontakt@chojnice-mieszkania.pl



MIESZKANIE NR 4

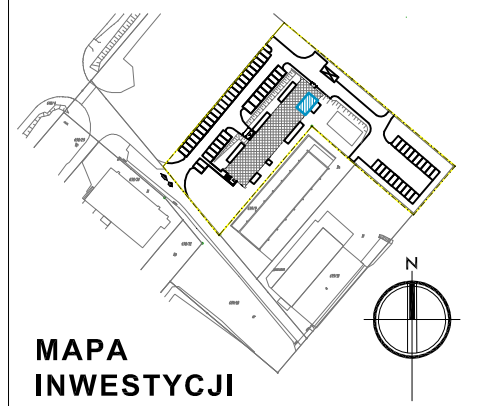
- PIĘTRO

"0"

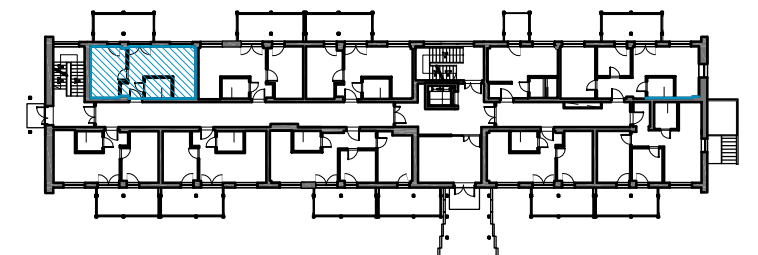
- POWIERZCHNIA

35,78m²

- * TARASY
- * KOMÓRKI LOKATORSKIE
- * OGRODZONY PARKING
- * AUTOMATYCZNY SZLABAN
- * PLAC ZABAW
- * TERENY ZIELONE
- * OKNA TRÓJSZYBOWE
- * MIESZKANIA O PODWYŻSZONEJ IZOLACYJNOŚCI CIEPLNEJ
- * BUDYNEK PRZYSTOSOWANY DLA OSÓB Z NIEPEŁNOSPRAWNOŚCIĄ



LOKALIZACJA MIESZKANIA W BUDYNKU



Zestawienie pomieszczeń

L.p.	Nazwa pomieszczenia	Posadzka	Pow.[m ²]
0/1	PRZEDPOKÓJ	panele	2,98
0/2	ANEKS KUCH. + SALON	panele	17,20
0/3	ŁAZIENKA	pl. ceram.	3,80
0/4	SYPIALNIA	panele	11,80
RAZEM:			35,78